



ACCORDO TERRITORIALE PER IL POLO FUNZIONALE “ZONA B”

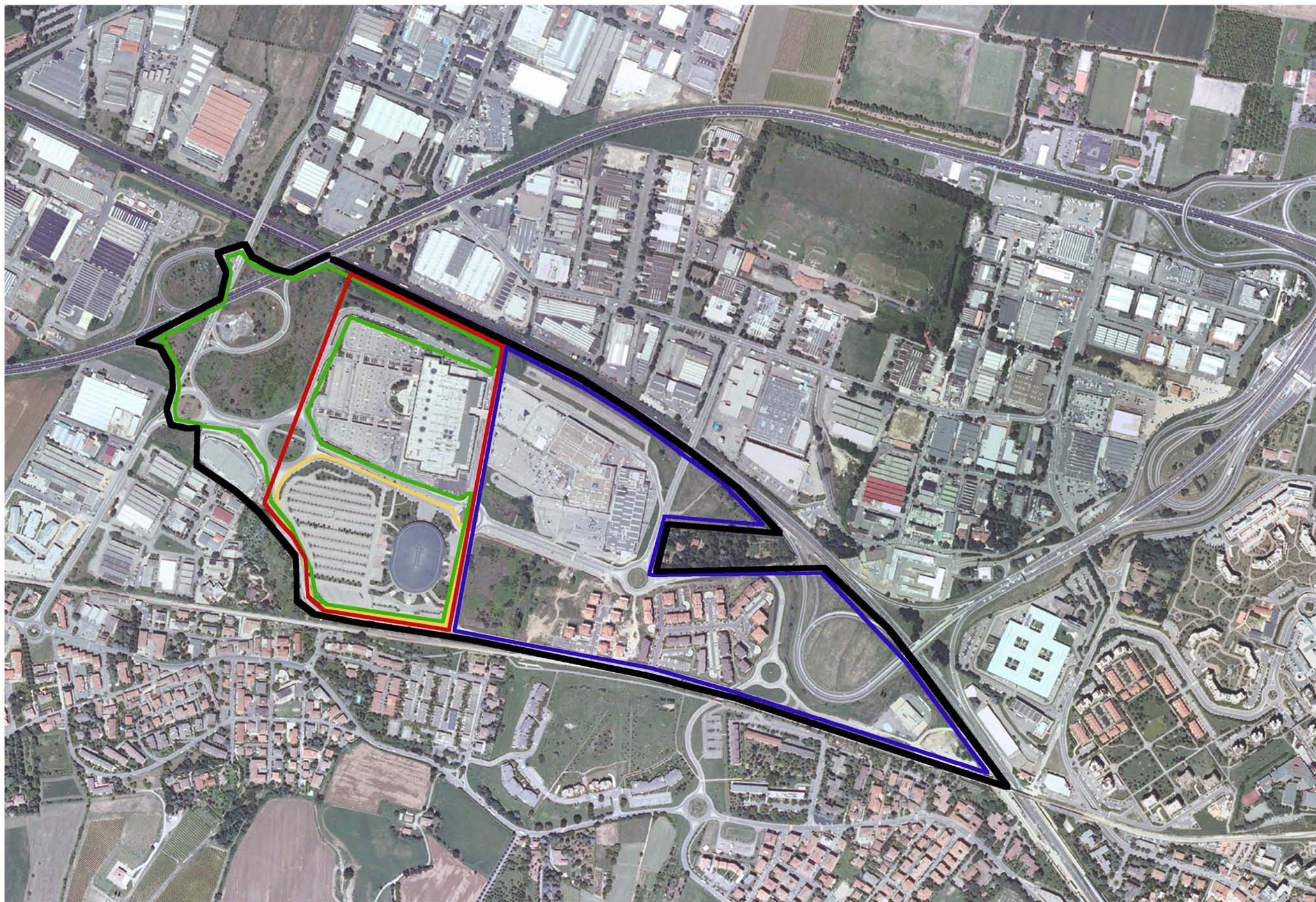
*fra la Provincia di Bologna, i Comuni di Casalecchio di Reno e Zola Predosa e l'Unione dei Comuni Valle del Samoggia
ai sensi degli artt. 9.4 e 9.5 del PTCP e dell'art. 15 della L.R. 20/2000 così come modificata ed integrata dalla L.R. 06/2009*

ALLEGATO 1_ ASSETTO URBANISTICO DEL POLO

ALLEGATO 2_ ANALISI QUALITATIVA DEGLI SPAZI ESISTENTI

ALLEGATO 3_ ANALISI DELLA RETE COMMERCIALE ESISTENTE

ALLEGATO 4_ SISTEMA AMBIENTALE E RETE ECOLOGICA



ALL 01

inquadramento
territoriale
ASSETTO
URBANISTICO



Perimetro
Polo Funzionale "Zona B"



Perimetro
Zona B in corso (TUM)



Perimetro
ambito consolidato (TUC)



Perimetro
ambito di recupero



Perimetro
"Futurshow Station"

EDIFICI



VIABILITA' CICLOPEDONALE/CARRABILE



PARCHEGGI

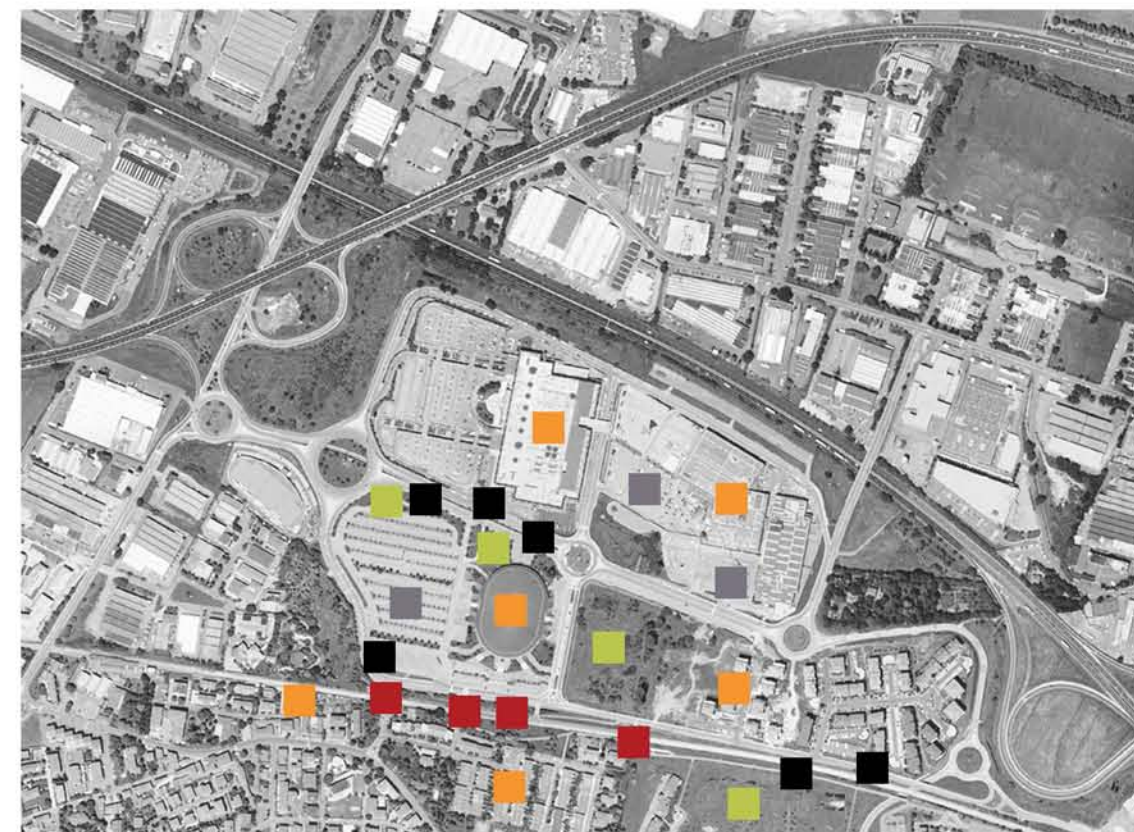


SFM_FERMATA PALASPORT /SOTTOPASSI



ALL 02

inquadramento
territoriale
QUALITA' DEGLI SPAZI



SPAZI VERDI

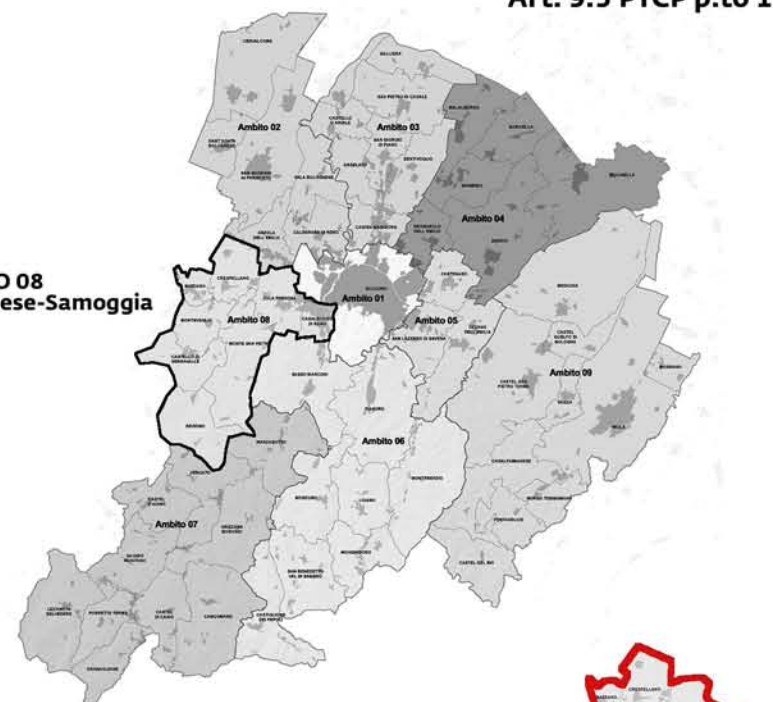


ALL 03.a

rete commerciale
dotazione provinciale
STATO DI FATTO

AMBITI RILEVANTI AI FINI DELLA PROGRAMMAZIONE COMMERCIALE Art. 9.5 PTCP p.to 1

AMBITO 08
Bazzanese-Samoggia



BACINO DI GRAVITAZIONE
POTENZIALE RELATIVO AL
PROGETTO COMMERCIALE
FUTURSHOW STATION



20 min circa

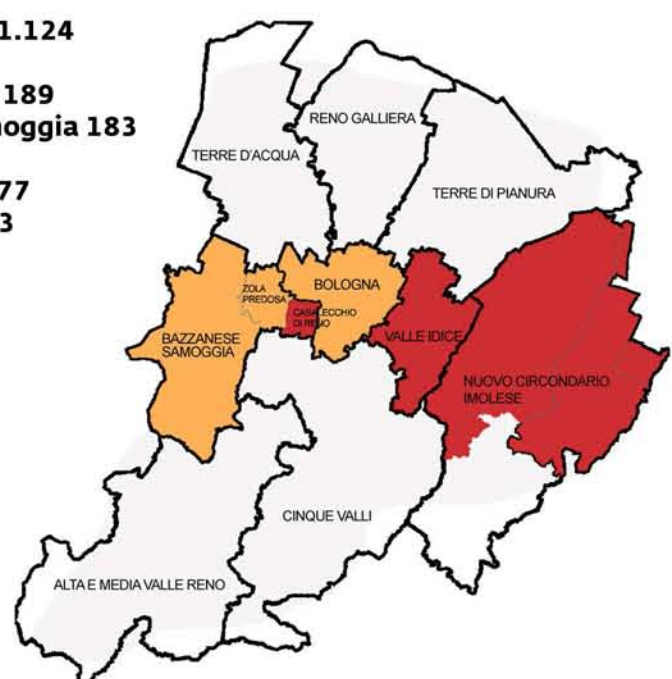
Legenda
□ Dotazione sotto la media
■ Dotazione in media
■ Dotazione sopra la media

DOTAZIONE PROVINCIALE
superficie di vendita di grandi strutture
ogni 1.000 abitanti
rispetto alla media provinciale

Casalecchio 1.124

Zola Predosa 189
Valle del Samoggia 183

Cinque Valli 77
Valle Reno 73



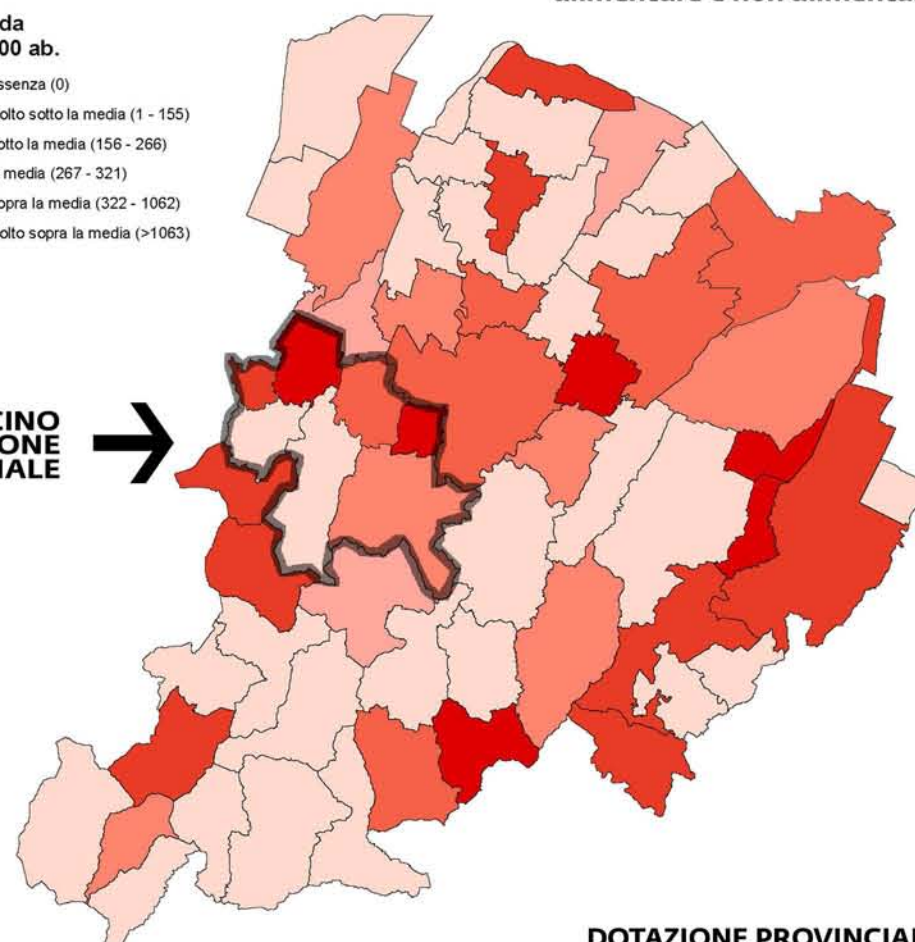
MEDIA PROVINCIALE 292 MQ/1.000 ABITANTI

DOTAZIONE PROVINCIALE
dotazione di medio grandi e grandi strutture
ogni 1.000 abitanti

TIPOLOGIA MERCEOLOGICA
alimentare e non alimentare

Legenda
mq/1000 ab.
□ Assenza (0)
■ Molto sotto la media (1 - 155)
■ Sotto la media (156 - 266)
■ In media (267 - 321)
■ Sopra la media (322 - 1062)
■ Molto sopra la media (>1063)

BACINO
DI GRAVITAZIONE
POTENZIALE

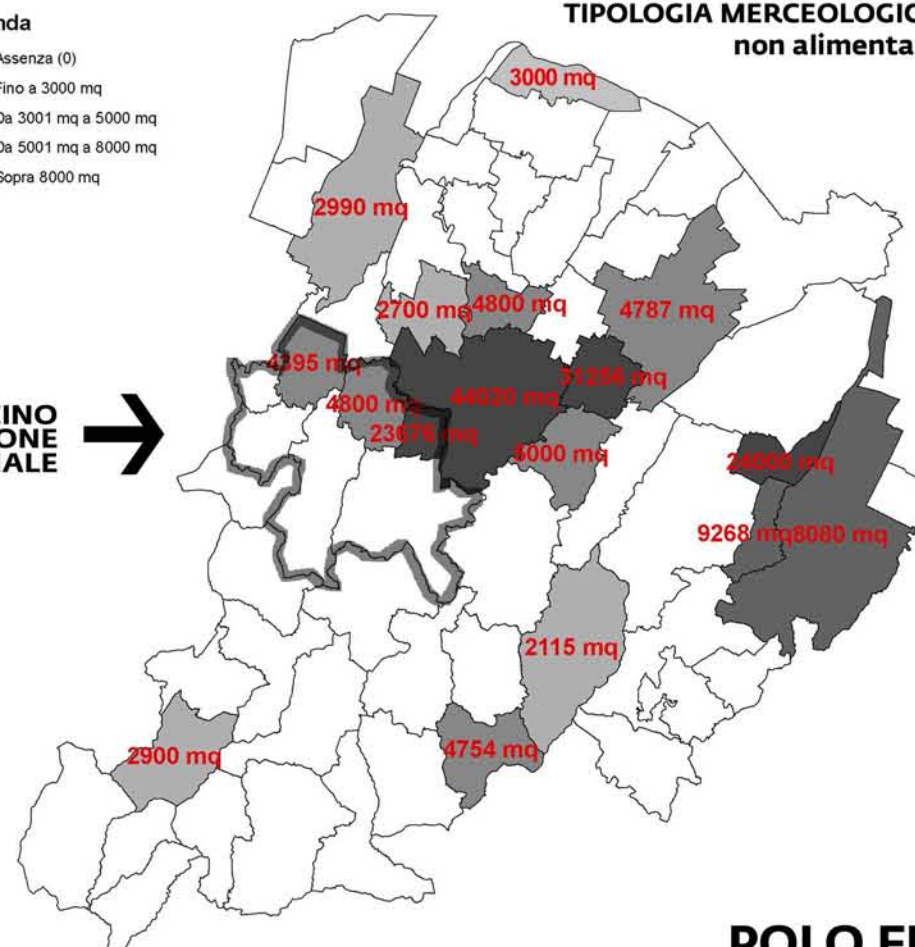


DOTAZIONE PROVINCIALE
dotazione SdV grandi strutture

TIPOLOGIA MERCEOLOGICA
non alimentare

Legenda
□ Assenza (0)
■ Fino a 3000 mq
■ Da 3001 mq a 5000 mq
■ Da 5001 mq a 8000 mq
■ Sopra 8000 mq

BACINO
DI GRAVITAZIONE
POTENZIALE



ANALISI DEMOGRAFICA

AREA BAZZANESE-SAMOGGIA

+16% variazione 1991-2008

+5% variazione 2001-2008

PROVINCIA DI BOLOGNA

+8% variazione 1991-2008

+7% variazione 2001-2008

COMPOSIZIONE BAZZANESE-SAMOGGIA

12,7 stranieri ogni 100 residenti

COMPOSIZIONE PROVINCIALE

6,5 stranieri ogni 100 residenti

**ANDAMENTO DEI CONSUMI
IN PROVINCIA DI BOLOGNA**

riduzione dell'incidenza della spesa per
prodotti sul totale della spesa



calo nel consumo dei prodotti alimentari



incremento della spesa per servizi



**DINAMICA DELLE VENDITE
IN PROVINCIA DI BOLOGNA**

piccola e media distribuzione
da 14.633 M € (2001) a 13.683 (2005)



grande distribuzione

INCREMENTO prodotti Alimentari
(+11,8% dal 2001 al 2005)

INCREMENTO prodotti Non Alimentari
(+24,5% dal 2001 al 2005)



1.968 M € (2001) a 2.450 (2005)

vendite complessive

STAGNAZIONE

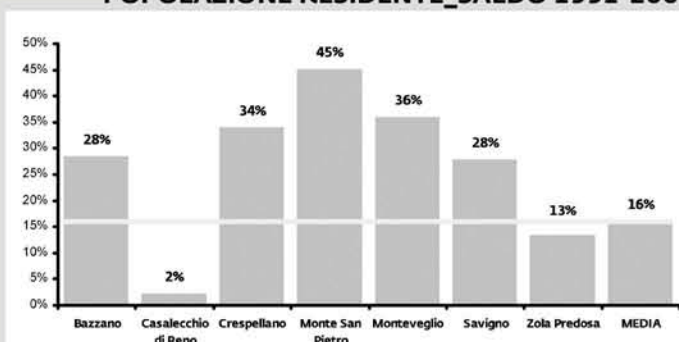
da 21.055 M € (2001) a 21.079 M € (2005)

PROVINCIA DI BOLOGNA
Settore Pianificazione territoriale e trasporti

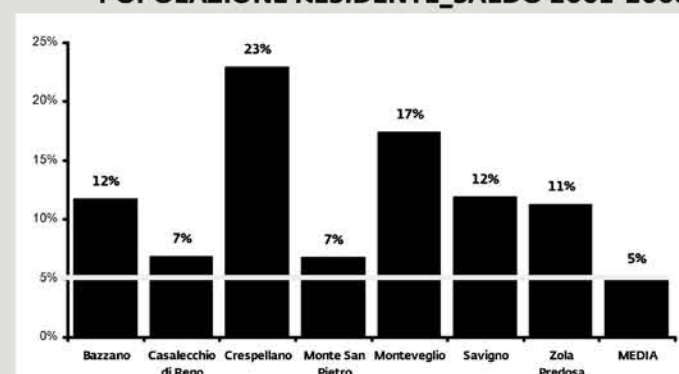
POLO FUNZIONALE ZONA B DI CASALECCHIO

BILANCIO DEMOGRAFICO D'AMBITO anni 2001-2008

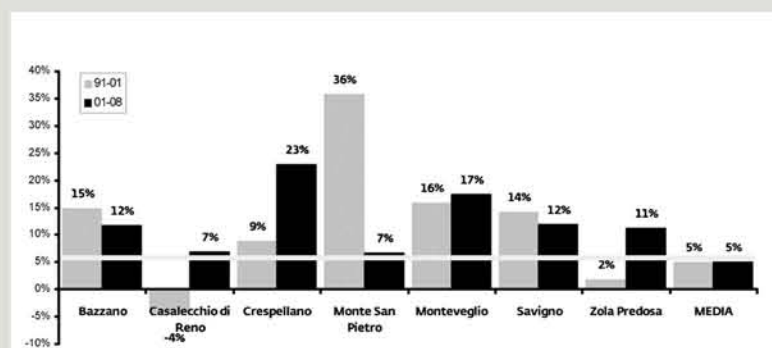
POPOLAZIONE RESIDENTE_SALDO 1991-2008



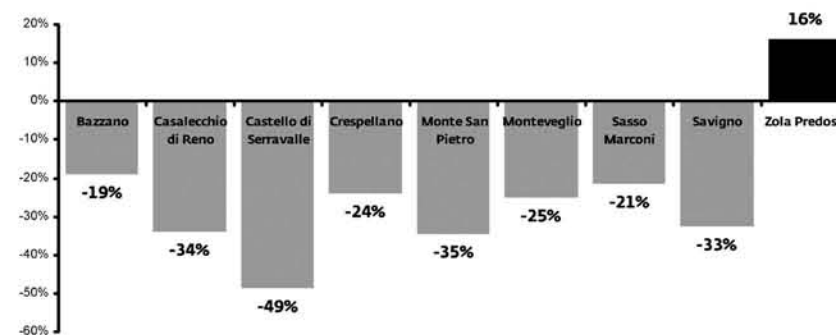
POPOLAZIONE RESIDENTE_SALDO 2001-2008



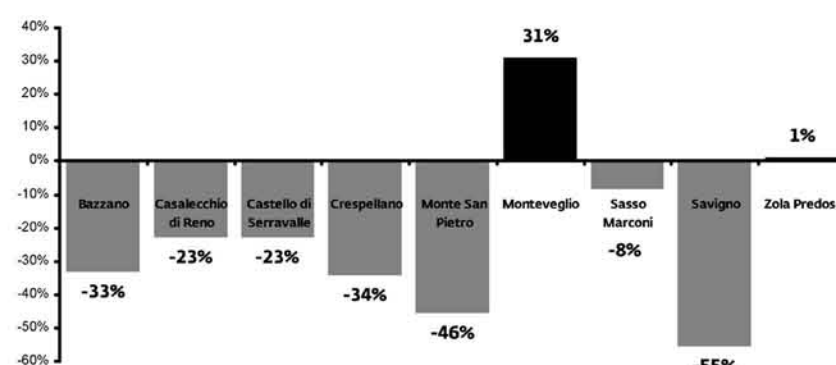
POPOLAZIONE RESIDENTE_VARIAZIONI PERCENTUALI 1991-2001 e 2001-2008



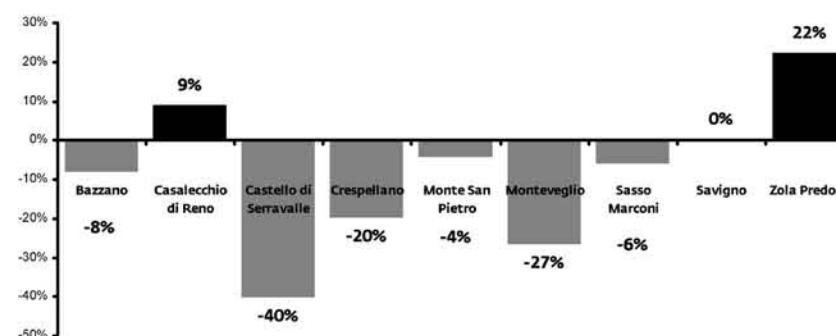
NUMEROSITA' DEGLI ESERCIZI DI VICINATO ALIMENTARI VARIAZIONE PERCENTUALE DEGLI ESERCIZI PER 1.000 ABITANTI TRA IL 1998 E IL 2007



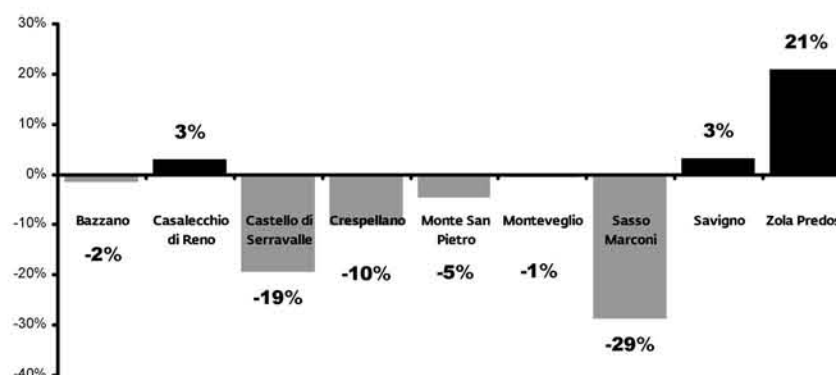
VARIAZIONE DELLA SUPERFICIE PROCAPITE TRA IL 1998 E IL 2007



NUMEROSITA' DEGLI ESERCIZI DI VICINATO ALIMENTARI E NON ALIMENTARI VARIAZIONE PERCENTUALE DEGLI ESERCIZI PER 1.000 ABITANTI TRA IL 1998 E IL 2007

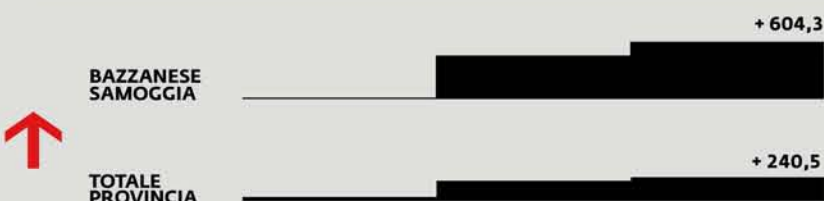


VARIAZIONE DELLA SUPERFICIE PROCAPITE TRA IL 1998 E IL 2007



EVOLUZIONE STORICA ESERCIZI OLTRE 1.500 MQ Dotazione commerciale (mq/1.000 ab.) anni 1991-1998-2004

TOTALE ESERCIZI OLTRE 1.500 MQ			
Comuni, Associazioni e Unioni di Comuni	Mq al 1991	Mq al 1998	Mq al 2004
Comune di Bologna	40,06	174,0	311,8
Bazzanese-Samoggia	0,0	458,2	604,3
Alta e Media Valle Reno	73,5	78,6	73,6
Cinque Valli	0,0	83,3	77,7
Valle Idice	0,0	421,0	458,4
Terre di Pianura	76,6	85,0	77,2
Reno Galliera	36,1	159,1	157,2
Terre d'Acqua	38,6	155,3	143,3
Circondario Imolese	59,4	282,0	273,6
Totale Provincia	37,5	208,6	278,3



ESERCIZI ALIMENTARI OLTRE 1.500 MQ			
Comuni, Associazioni e Unioni di Comuni	Mq al 1991	Mq al 1998	Mq al 2004
Comune di Bologna	31,7	143,8	140,3
Bazzanese-Samoggia	0,0	144,6	171,2
Alta e Media Valle Reno	0,0	0,0	0,0
Cinque Valli	0,0	0,0	0,0
Valle Idice	0,0	191,5	182,0
Terre di Pianura	0,0	0,0	0,0
Reno Galliera	0,0	0,0	0,0
Terre d'Acqua	0,0	46,7	43,1
Circondario Imolese	43,3	128,8	119,8
Totale Provincia	19,5	103,5	101,4

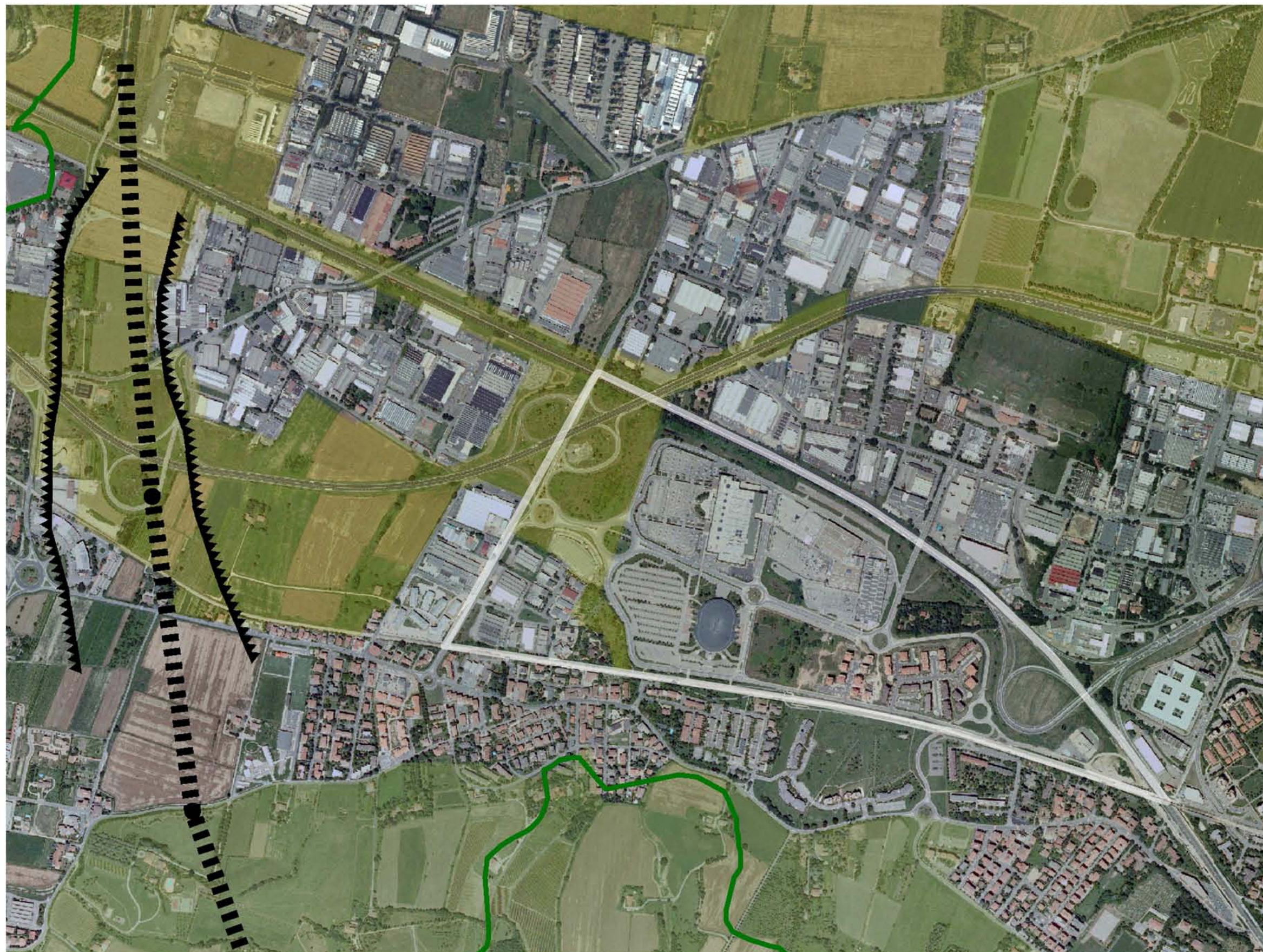


ESERCIZI NON ALIMENTARI OLTRE 1.500 MQ			
Comuni, Associazioni e Unioni di Comuni	Mq al 1991	Mq al 1998	Mq al 2004
Comune di Bologna	9,0	30,3	171,5
Bazzanese-Samoggia	0,0	313,6	433,1
Alta e Media Valle Reno	73,5	78,6	73,6
Cinque Valli	0,0	83,3	77,7
Valle Idice	0,0	229,5	276,4
Terre di Pianura	76,6	85,0	77,2
Reno Galliera	36,1	159,1	157,2
Terre d'Acqua	38,6	108,6	100,3
Circondario Imolese	16,1	153,2	153,8
Totale Provincia	18,0	105,1	176,9



ALL.04

rete ecologica
STATO DI FATTO



Connettivo ecologico
diffuso periurbano
(PTCP Art.3.5)



Connettivo ecologico di
interesse natur/paesagg
(PTCP Art.3.5)



Varchi ecologici
(PTCP Art.3.5)



Direzioni di collegamento
ecologico (PTCP Art. 3.5)



Connettivo ecologico
diffuso (PTCP Art.3.5)



PROGETTO PARCO_CITTA' CAMPAGNA



PROVINCIA DI BOLOGNA
Settore Pianificazione territoriale e trasporti

POLO FUNZIONALE ZONA B DI CASALECCHIO